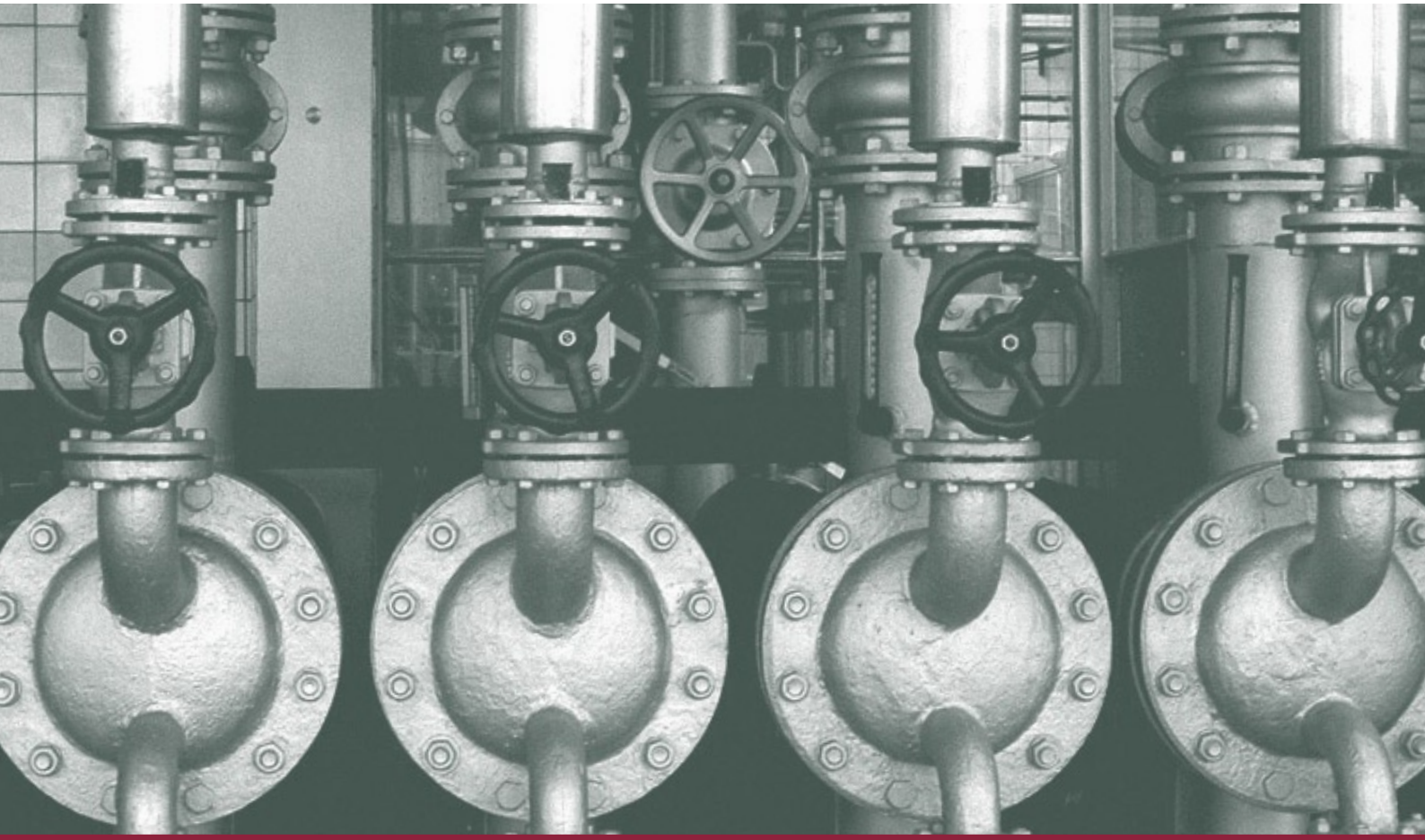
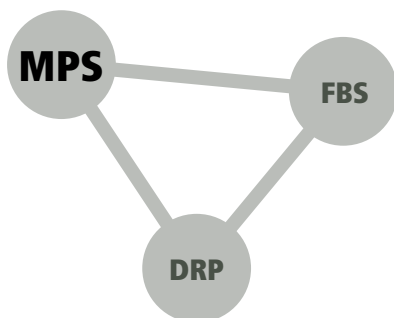


MPS – Master Production Scheduling



Produktion geplant – Effizienz gesichert



Aufeinander abgestimmt und reibungslos ablaufende Produktionsprozesse entscheiden maßgeblich über die Wettbewerbsfähigkeit eines Unternehmens. Diese Prozesse optimal zu beherrschen ist die Pflicht und zugleich die Kür in der Wertschöpfung. Kapazitäten müssen effizient genutzt und Beschränkungen souverän bewältigt werden. Dynamic Logistics Systems unterstützt Prozessfertiger mit seinem Planungswerkzeug MPS bei dieser Herausforderung.

Die DLS-Lösung MPS (Master Production Scheduling) erfüllt die individuellen Anforderungen prozessfertiger Unternehmen in vollem Umfang. Variable Einsatzmöglichkeiten, vielfältige Anpassungsoptionen und hohe Flexibilität in der Nutzung zeichnen MPS aus. Darüber hinaus ist die Lösung explizit darauf ausgelegt, sehr schnell sehr große Datenmengen zu verarbeiten. Dieses Planungstool steht sowohl im Netzwerk als auch als Einzelplatzlösung zur Verfügung.

Zur rechten Zeit, in der richtigen Menge

MPS unterstützt den Anwender bei der zeit-, mengen- und kostenoptimalen Produktionsplanung in prozessorientierten Produktionsumgebungen. Zugleich berücksichtigt die DLS-Software alle Kapazitätsrestriktionen bei der Festlegung des Produktionsplans, d. h. welche Artikel bzw. welche Chargen werden wann (fixe Zyklen oder Mindestproduktionszyklen) und in welchen Mengen produziert. Die Produktionsprozesse sind dabei mehrstufig und werksübergreifend planbar. Das System errechnet unter Berücksichtigung einer Vielzahl von Parametern mit unterschiedlichen Algorithmen einen Vorschlagswert, den der Planer jedoch interaktiv und mit Auswertung der Konsequenzen abändern kann.

Lückenlose Produktionsprozesse

Mit MPS werden alle produktionsrelevanten Mengen und Termine ermittelt, z. B.:

- Auslastung von Produktionskapazitäten
- Lagerbestände
- Verletzung des Sicherheitsbestands
- Fehlmengen
- Kostenübersichten
- sog. PSI-Übersichten (Production, Sales, Inventory)

Variantenreiche Planungsszenarien

MPS erlaubt die Einstellung von zahlreichen individuellen Vorgaben. Der Produktionsplan kann für alle Artikel und Perioden erstellt werden. Produktionsbedingungen wie Mindestlosgröße, Chargengrößen oder Mindesthaltbarkeitsdauer berücksichtigt das System schon in den Planungsvorschlägen.

Aufgabenstellung definiert Optimierungsmethode

Je nach Aufgabenstellung wird die geeignete Optimierungsmethode herangezogen, z. B.:

- DLS (Dynamic Lot Sizes) für die Gesamtkostenoptimierung von Rüst-, Lager- und Stückkosten
- JIT (Just in time) für die Bestandsoptimierung
- JITPART/DLSPART für die partielle Neuberechnung von Plänen
- FILLUP zur Auslastung der Fertigungskapazitäten
- JITGROUP – simultane JIT-Planung für Einzelprodukte und Produktgruppen



Planung mit Überblick

Der Dateninput erfolgt in aller Regel über Schnittstellen aus einem oder mehreren ERP-Systemen, die die notwendigen Informationen für zielführende Planungen liefern. Darüber hinaus sind jederzeit problemlos direkte Eingaben möglich. MPS ist offen für notwendige Anpassungen und läuft unter Windows NT, Windows 2000 und Windows XP.



DLS – Das Unternehmen

Dynamic Logistics Systems GmbH (DLS) ist ein Spezialist für Planungslösungen in den Bereichen Logistik, Distribution und Supply Chain Management. Das Softwarehaus entwickelt und integriert anpassbare Standardsoftwarelösungen, die in Unternehmen benutzerfreundlich die Planungsaufgaben vereinfachen und taktische sowie strategische Entscheidungen unterstützen. DLS leistet die Implementierung, die Anpassung sowie den Support der DLS-Planungslösungen. Die Grundlagen der DLS-Technologie reichen in das Jahr 1977 zurück. Seit dieser Zeit wurde die DLS-Technologie stets weiterentwickelt und an die veränderten Aufgabenstellungen der Kunden angepasst. Heute stehen ausgereifte Softwarelösungen bereit, die mit den Anforderungen in den Bereichen Logistik, Distribution und Supply Chain Management gewachsen sind und den Bedürfnissen aus unterschiedlichen Branchen gerecht werden. Führende Unternehmen verschiedener Branchen, wie Kraft Foods, Nestlé, Nordmilch, Orthomol, Reemtsma Zigarettenfabrik und Pfeleiderer Holzwerkstoffe, gestalten ihre Planungen seit vielen Jahren mit DLS-Lösungen.

Kontakt

DLS – Dynamic Logistics Systems GmbH

Wilhelm-Schöffer-Str. 29
63571 Gelnhausen

Tel.: +49 6051 13067
Fax: +49 6051 16142

info@dls-planung.de
www.dls-planung.de